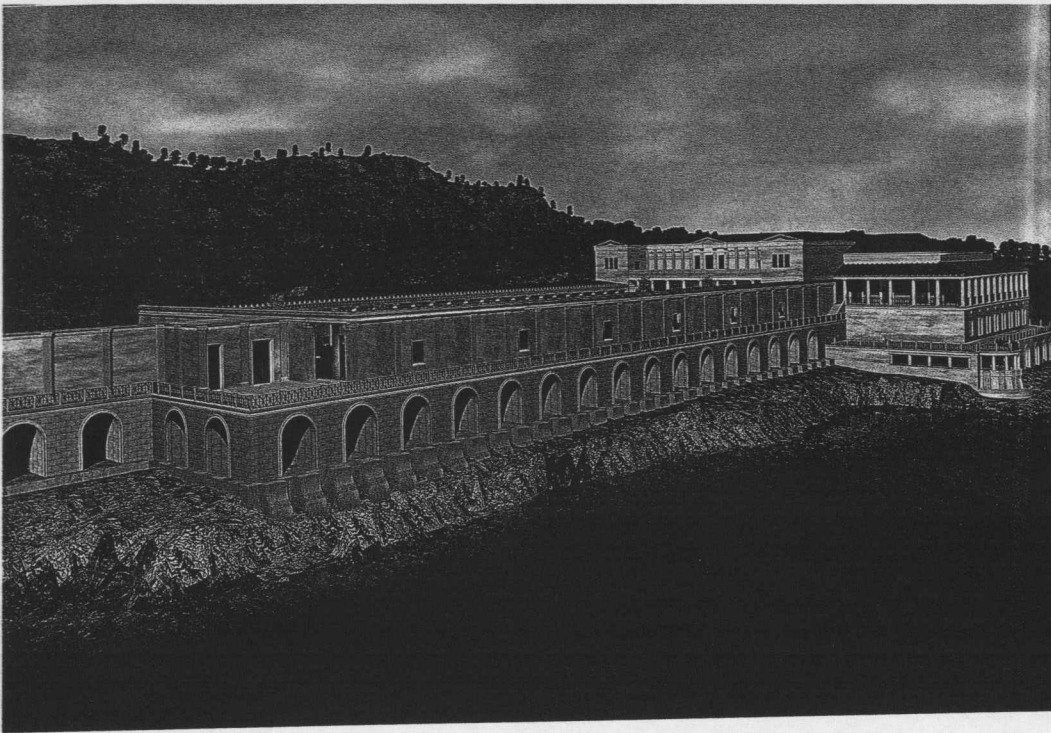




Fig. V. Athena Promachos.



Fig. VI. Incisione del disegno del busto di Demostene (stanza 8).



reichs, zwei tiefer gelegene Geschoßebenen zutage befördert, die als die *basis villae* bezeichnet werden. Die auf diesen Geschossen vorgefundenen Räume weisen Reste von Fresken und Stuckdekorationen auf Wänden und Decken auf. Die Fenster konnten mit vierflügeligen Holzläden verschlossen werden, vor den Fenstern waren marmorne Fensterbänke angebracht. Wie auf der Ebene des Hauptgeschosses mit der Terrasse vor dem Atrium und dem Belvedere, nutzte die Villa auch in diesem Bereich die Lage direkt an der Küste für Panorama-Ausblicke aufs Meer.

Die Skulpturenausstattung

Die Ausgräber des 18. Jh. bargen aus der Villa weit über 80 meist großformatige Statuen und Büsten aus Marmor und Bronze. In der Mehrzahl handelte es sich um

Abb. 5: Rekonstruktion der Villa dei Papiri, Capriware Technologie per la Cultura.

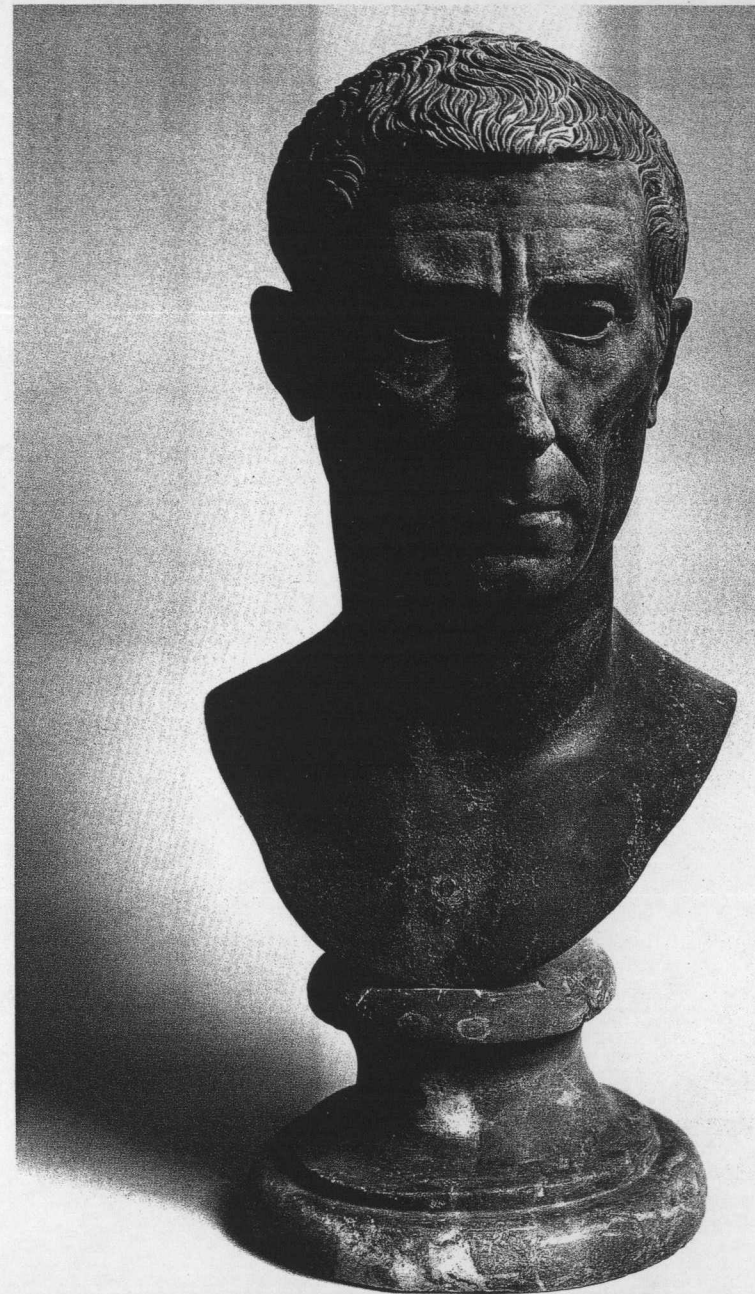


Abb. 6: Büste des L. Calpurnius Piso Pontifex, Bronze (Kat. 4.7).



Fig. IX. Saffo.



X



XII

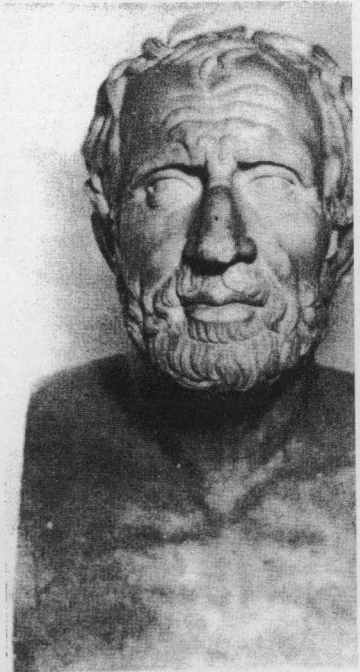
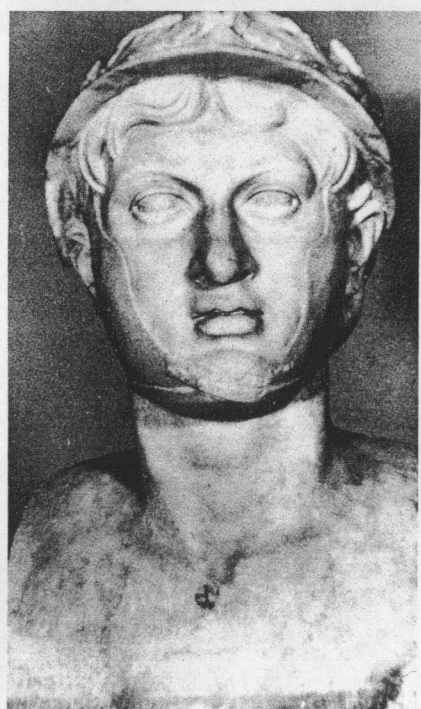
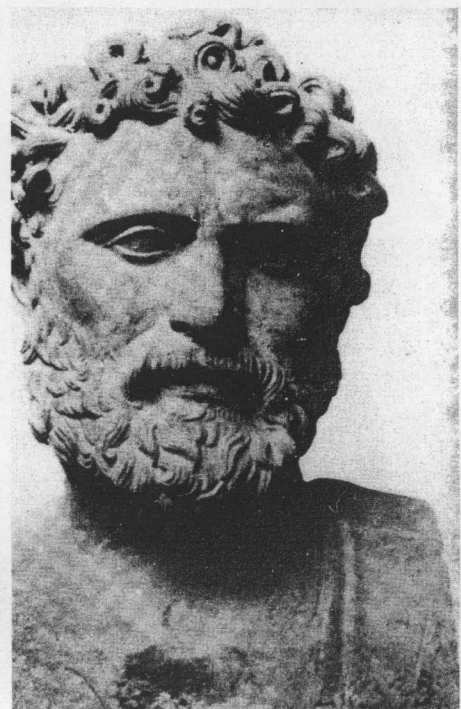


Fig. X. Seleuco I Nicator.
 Fig. XI. Pseudo-Seneca.
 Fig. XII. Demetrio Poliorcete.
 Fig. XIII. Paniassi.



xv



xvii



Fig. XVIII. Isocrate.



Fig. XIX. Demetrio Falereo.

- Fig. XIV. Filetero di Pergamo.
 Fig. XV. Archidamo III di Sparta.
 Fig. XVI. Letterato greco, c.d. "Lisia".
 Fig. XVII. Pirro.



Fig. XX. Eschine.



Fig. XXI. Cinghialeto.



ig. XXII. Corridore.



XXIII



XXV

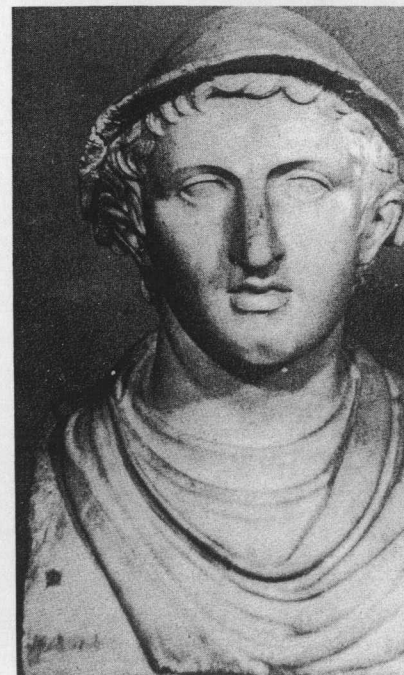
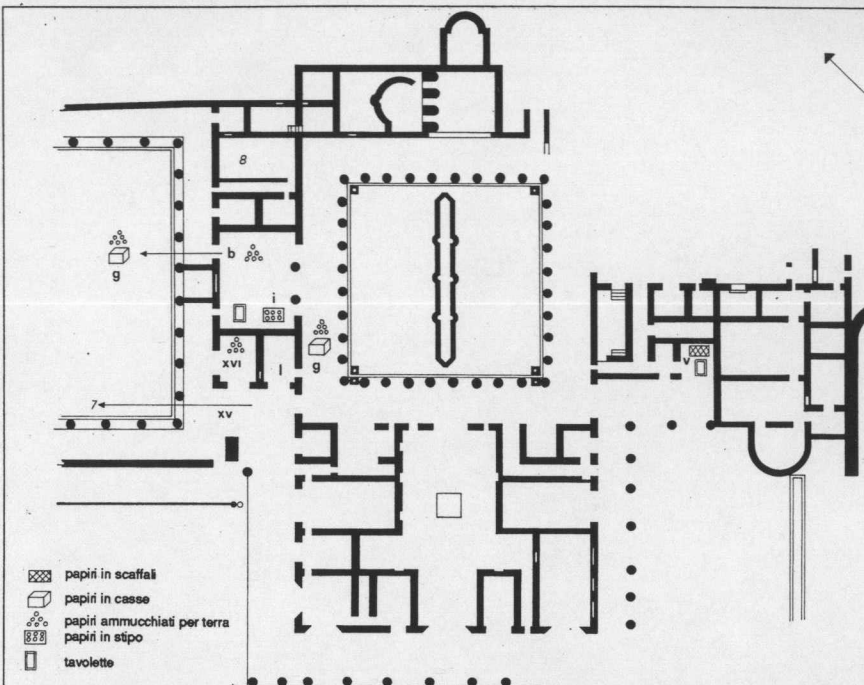


Fig. XXIII. Pitagora.
Fig. XXIV. Empedocle.

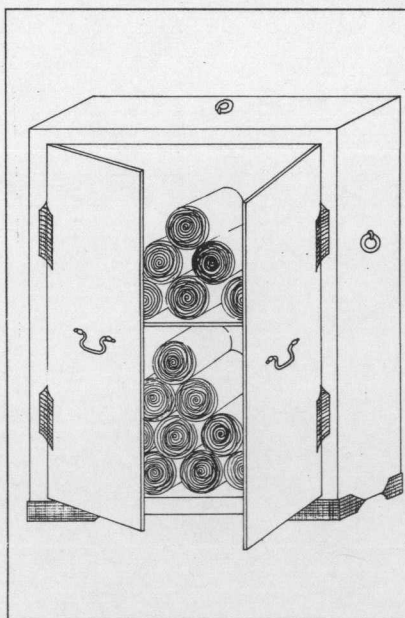
Fig. XXV. Thespis.
Fig. XXVI. Alessandro Molosso.



Fig. XXVII. Antigono Gonata.



XXVIII Le due frecce indicano il percorso dei papiri trascinati dalla colata lavica secondo la ricostruzione di Italo Sgo



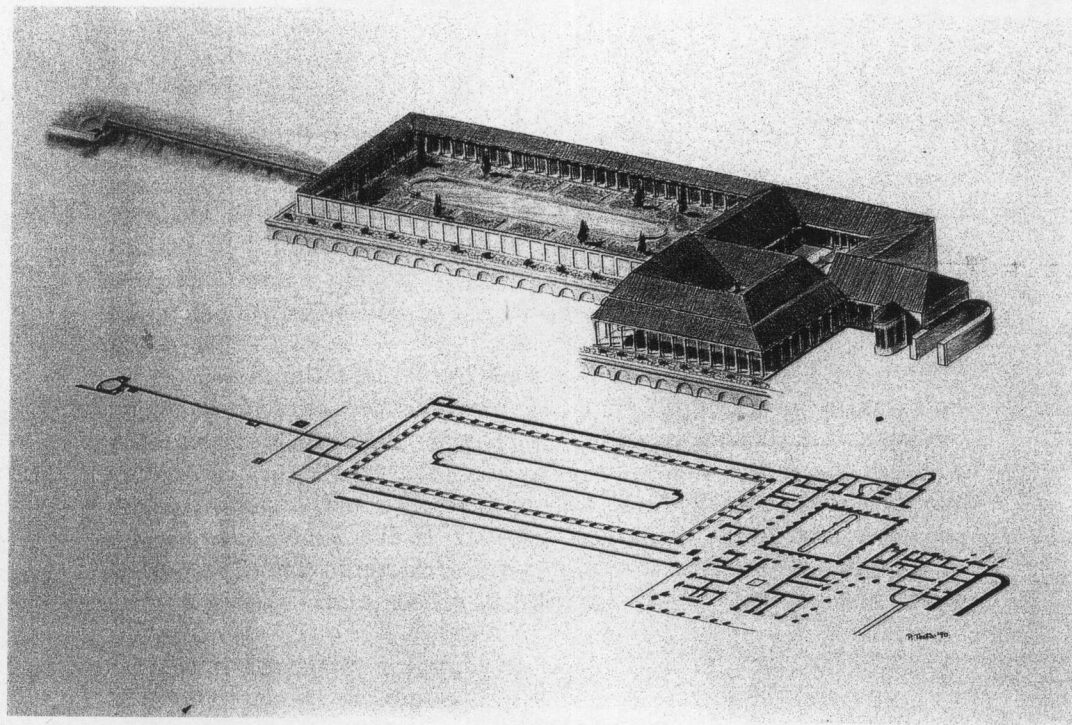
XXIX



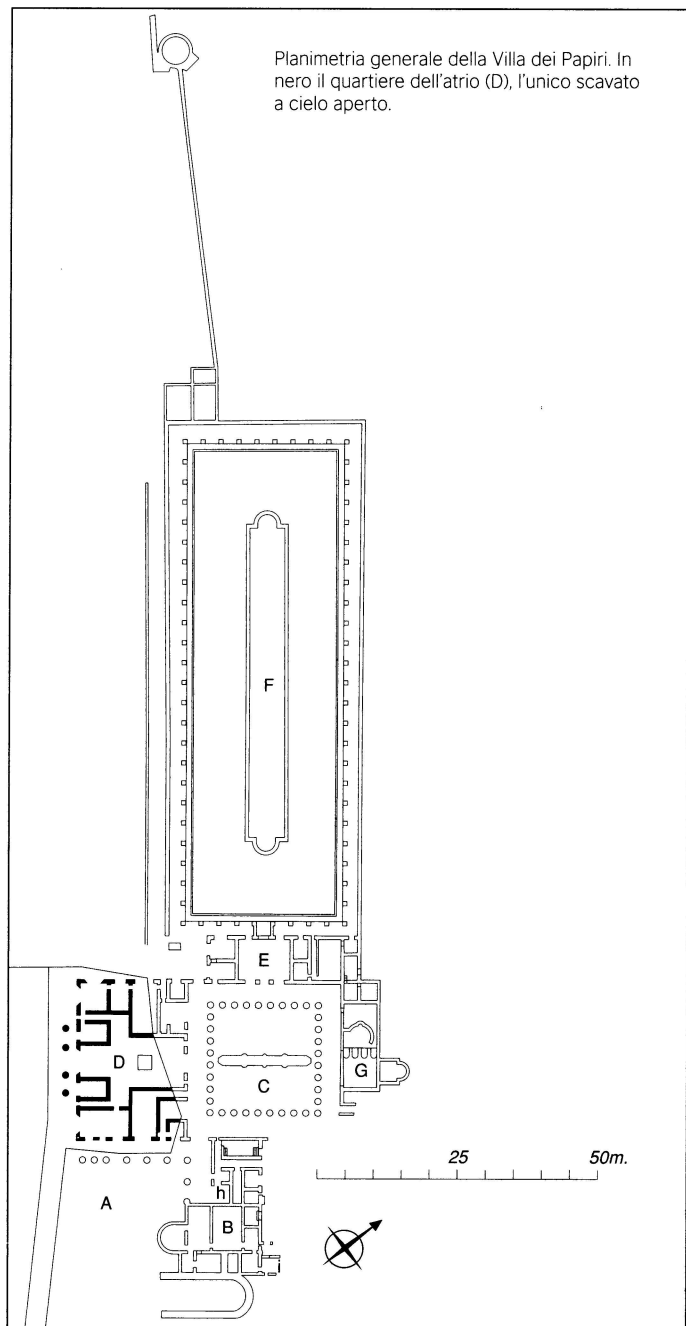
Fig. XXVIII. Dislocazione di papiri e tavolette nella Villa.

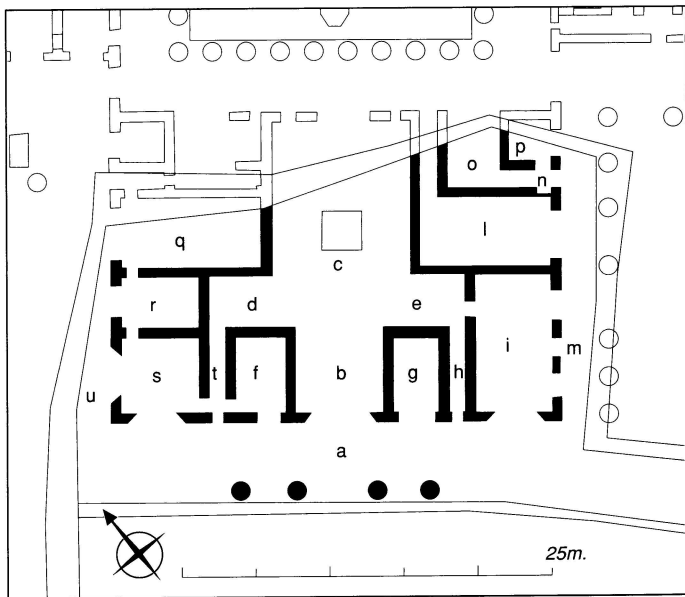
Fig. XXIX. Ricostruzione dello stipo con papiri del *tablinum* (Gallavotti).

Fig. XXX. Rilievo di sarcofago romano con *armarium* e papiri.

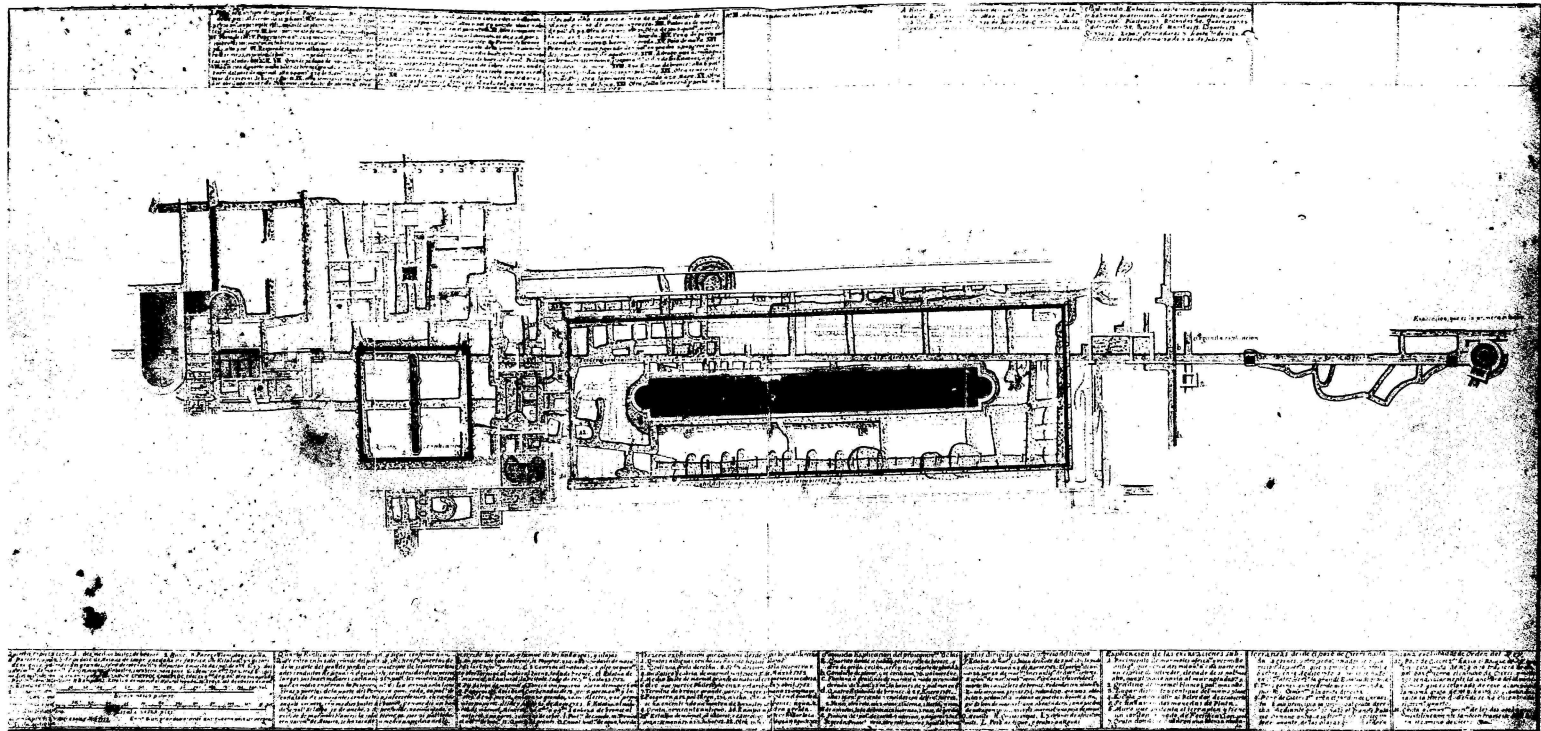


Planimetria generale della Villa dei Papiri. In nero il quartiere dell'atrio (D), l'unico scavato a cielo aperto.



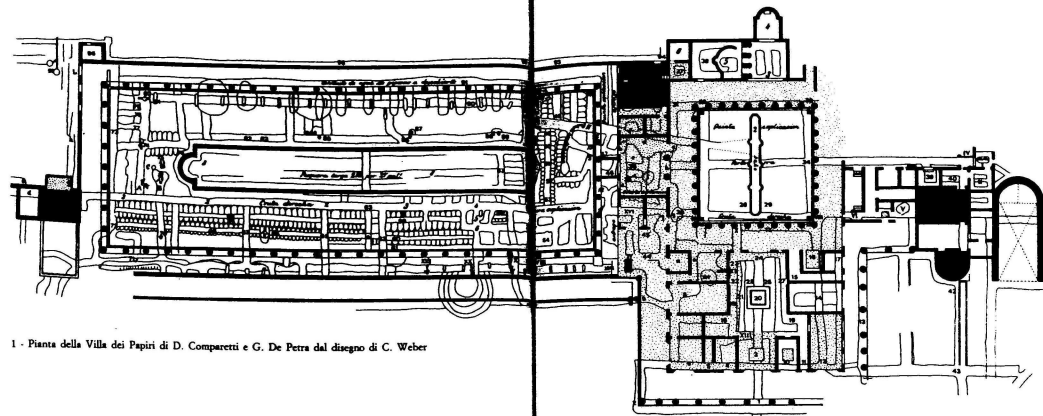


Planimetria del quartiere dell'atrio della Villa dei Papiri (elaborazione di U. Pastore da A. De Simone, F. Ruffo, 2003).

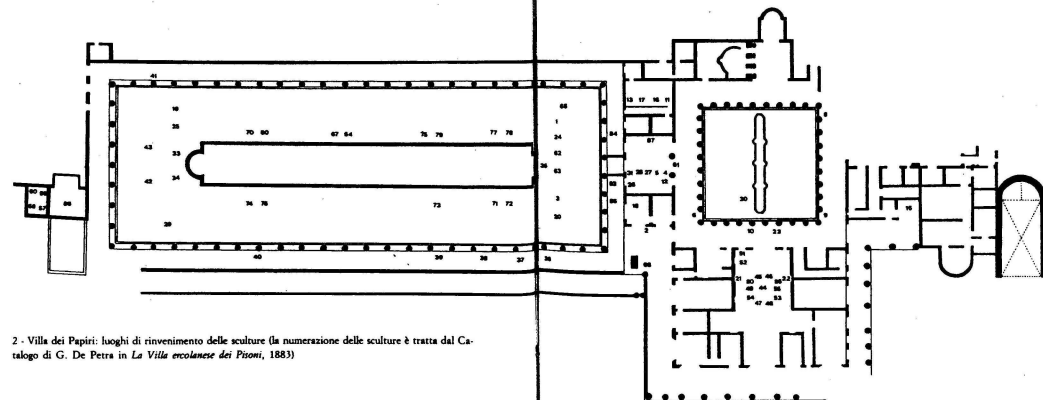


Pianta del Weber, conservata nel Museo Archeologico Nazionale di Napoli

1. Busto di Efebo
2. c.d. Dioniso-Platone
3. Busto di Eracle
4. Busto di Eracle (?)
5. Busto giovanile
6. Erma del Doriforo
7. Erma di Amazzone
8. Pitagora
9. Democrito
10. Aristotele
11. Bustino di Demostene
12. Bustino di Demostene
13. Bustino di Epicuro
15. Bustino di Epicuro
16. Bustino di Ermarco
17. Bustino di Zenone
18. Bustino di Metrodoro
19. Seleuco I Nicatore
20. Eracle
21. Tolemeo II Filadelfo
22. Antioco IV Epifane
23. Ritratto di giovane
24. c.d. Berenice
25. c.d. Saffo
26. Sacerdote di Iside
27. c.d. Silla
28. Flamine
29. Pseudo-Seneca
30. Gabirio
31. Bustino femminile
33. Ermete in riposo
34. Satiro ebbro
35. Satiro dormiente
36. Danzatrice
37. Danzatrice
38. Danzatrice
39. Danzatrice
40. Danzatrice
41. Orante
- 42 - 43. Atleti
44. Sileno su otre

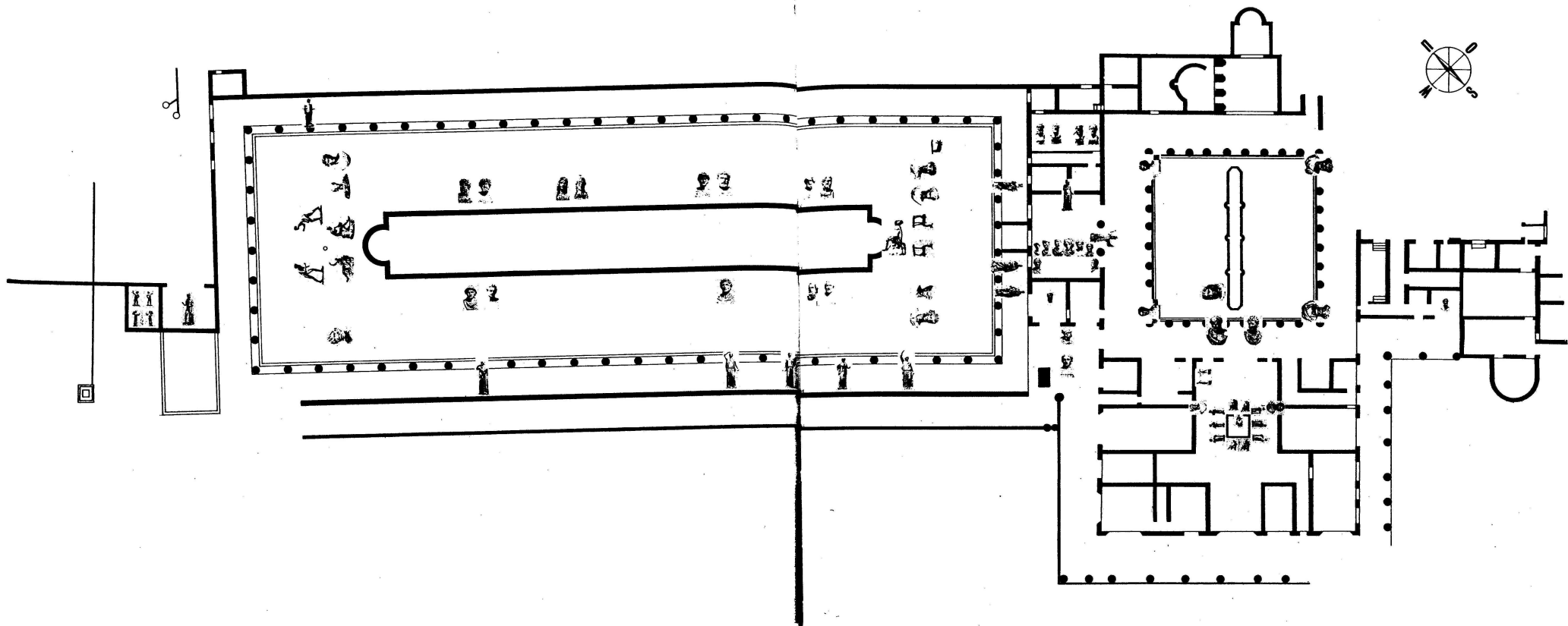


1 - Pianta della Villa dei Papiri di D. Comparetti e G. De Petra dal disegno di C. Weber



2 - Villa dei Papiri: luoghi di rinvenimento delle sculture (la numerazione delle sculture è tratta dal Catalogo di G. De Petra in *La Villa ecclenase dei Pisoni*, 1883)

45. Sileno con pantera
46. Sileno con pantera
47. Sileno con otre
48. Sileno con otre
49. Faunetto con rhyton
50. Faunetto con rhyton
51. Satiro in corsa
52. Fauno silicene
53. Putto con maschera
54. Putto con maschera
55. Putto con vaso su colonnetta
56. Putto con vaso su colonnetta
57. Putto con idria su colonnetta
58. Putto con idria su colonnetta
59. Putto con delfino
60. Putto con delfino
62. Daino
63. Daino
65. Porcellino
66. Erma di Atena
67. Erma di Vesta
68. Erma di Eracle
69. Anacreonte o Cratete
70. Poeta
71. Erma di filosofo
72. Filosofo
73. Demetrio Poliorcete
74. c.d. Efestione
75. Pirro
76. Sovrano ellenistico
77. Archidamo III
78. Filotero di Pergamo
79. Laia
80. Apollodoro
81. Statua di Atena
83. Statua di Poeta
84. Statua di Eschine
85. Statua di Oratore
86. Statua di giovinetto
87. Statua femminile

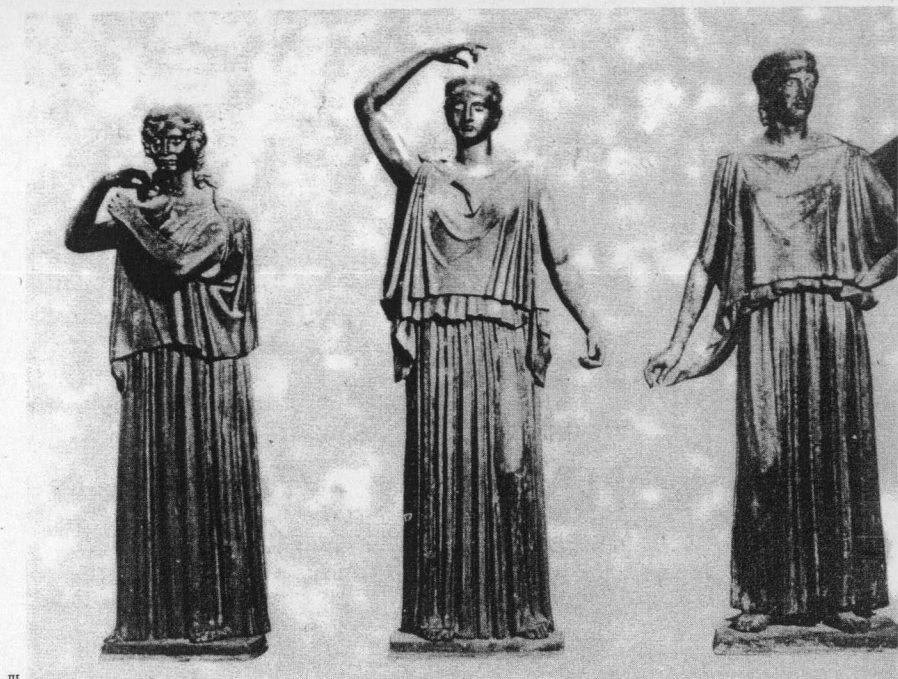


sik, doch ist ihre Benennung, Danaiden oder Nymphen, noch immer umstritten. Entlang des Wasserbeckens standen ursprünglich wohl 16 Marmorhermen von

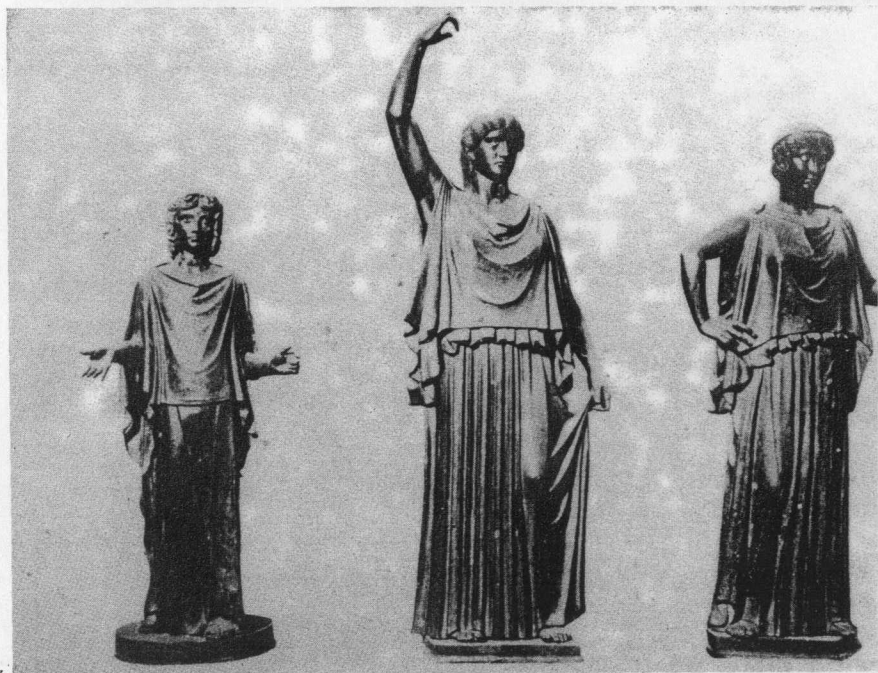
behelmten Athena eine feierlich-verschleierte Göttin (Vesta?) an die Seite stellte. In ähnlicher Weise finden sich Zusammenstellungen oder auch paarweise Gegenüberstellungen von hellenistischen Königen oder

nennbar ist. Auffällig ist jedoch noch ein kompositorisches Element. So wendet – offensichtlich mit Rücksicht auf den Aufstellungsort – der erste und der letzte in der nordöstlichen Reihe der Hermenbildnisse seinen

Abb. 11: Von Dimitrios Pandermalis angefertigter Plan der Villa dei Papiri mit dem ursprünglichen Standort der Skulpturen.



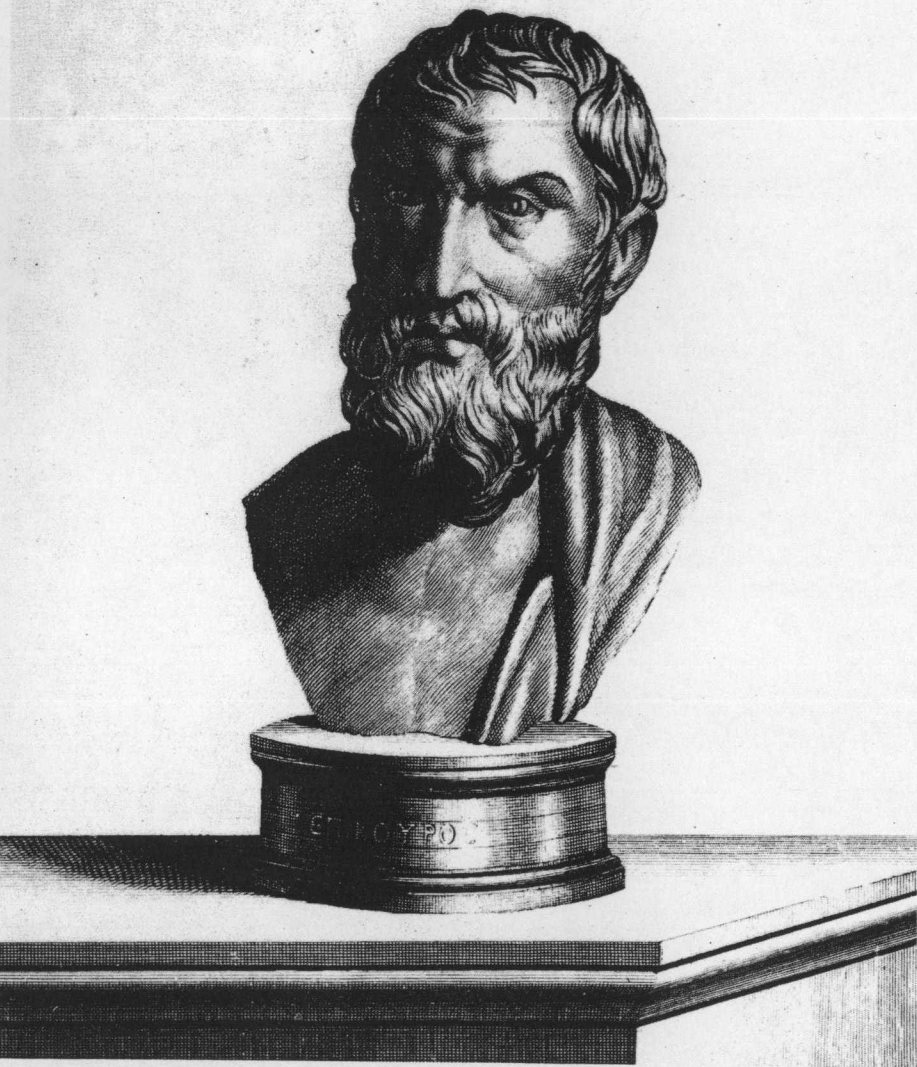
III



IV

Fig. III. Danzatrici.

Fig. IV. Danzatrici e figura "orante".



VII. Incisione del disegno del busto di Epicuro (stanza 8).

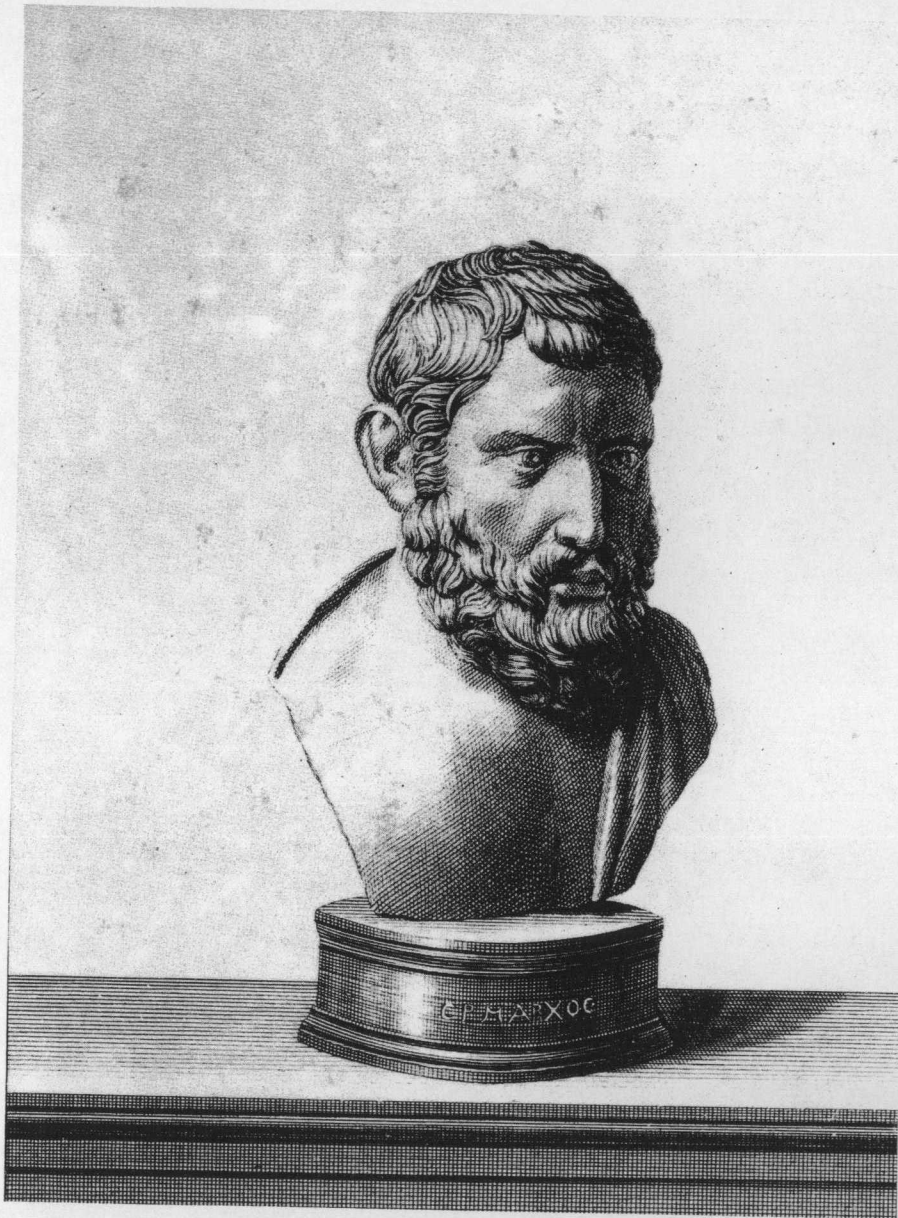


Fig. VIII. Incisione del disegno del busto di Ermarco (stanza 8).